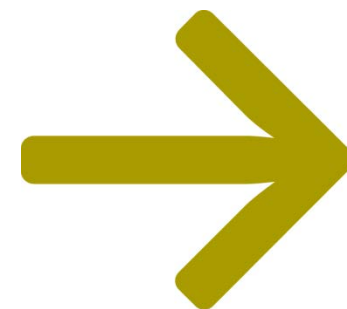


Proyectos de Construcción RAF Murcia

Soterramiento de Estación y Barriomar.
Soterramiento de Nonduermas.

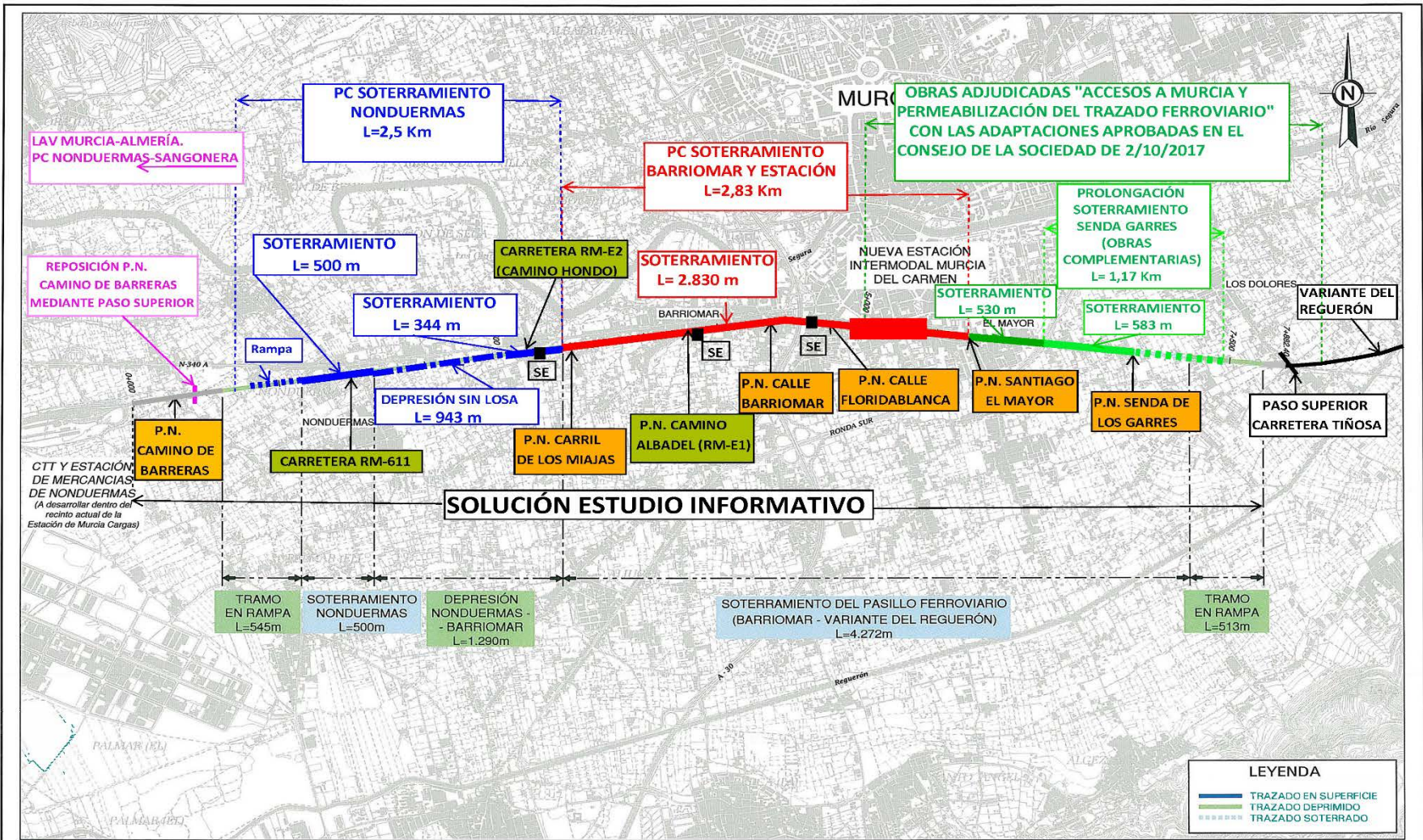
Noviembre 2018

ESQUEMA ACTUACIONES RAF MURCIA.



DIRECCIÓN GENERAL

2 Dirección de Proyectos de Alta Velocidad y Estaciones



L:\VP\Proyecto_00_000401\Información\00-01-2007\Informes\Presentación\PI-40006.dwg



SECRETARÍA DE ESTADO DE INFRAESTRUCTURAS Y TRANSPORTES
SECRETARÍA GENERAL DE INFRAESTRUCTURAS Y TRANSPORTES
DIRECCIÓN GENERAL DE FERROCARRILES

TÍTULO PROYECTO:
ESTUDIO INFORMATIVO DEL PROYECTO DE REMODELACIÓN DE LA RED ARTERIAL FERROVIARIA DE LA CIUDAD DE MURCIA

AUTOR DEL PROYECTO:
U.T.E.: **SENER**

ESCALA ORIGINAL:
1 : 25.000
0 250 500m

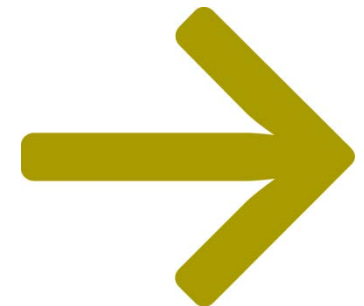
FECHA:
SEPTIEMBRE 2007

Nº DE PLANO:
2.1
Nº DE HOJA:
HOJA 2 de 2

TÍTULO DE PLANO:
PLANOS DE SITUACIÓN



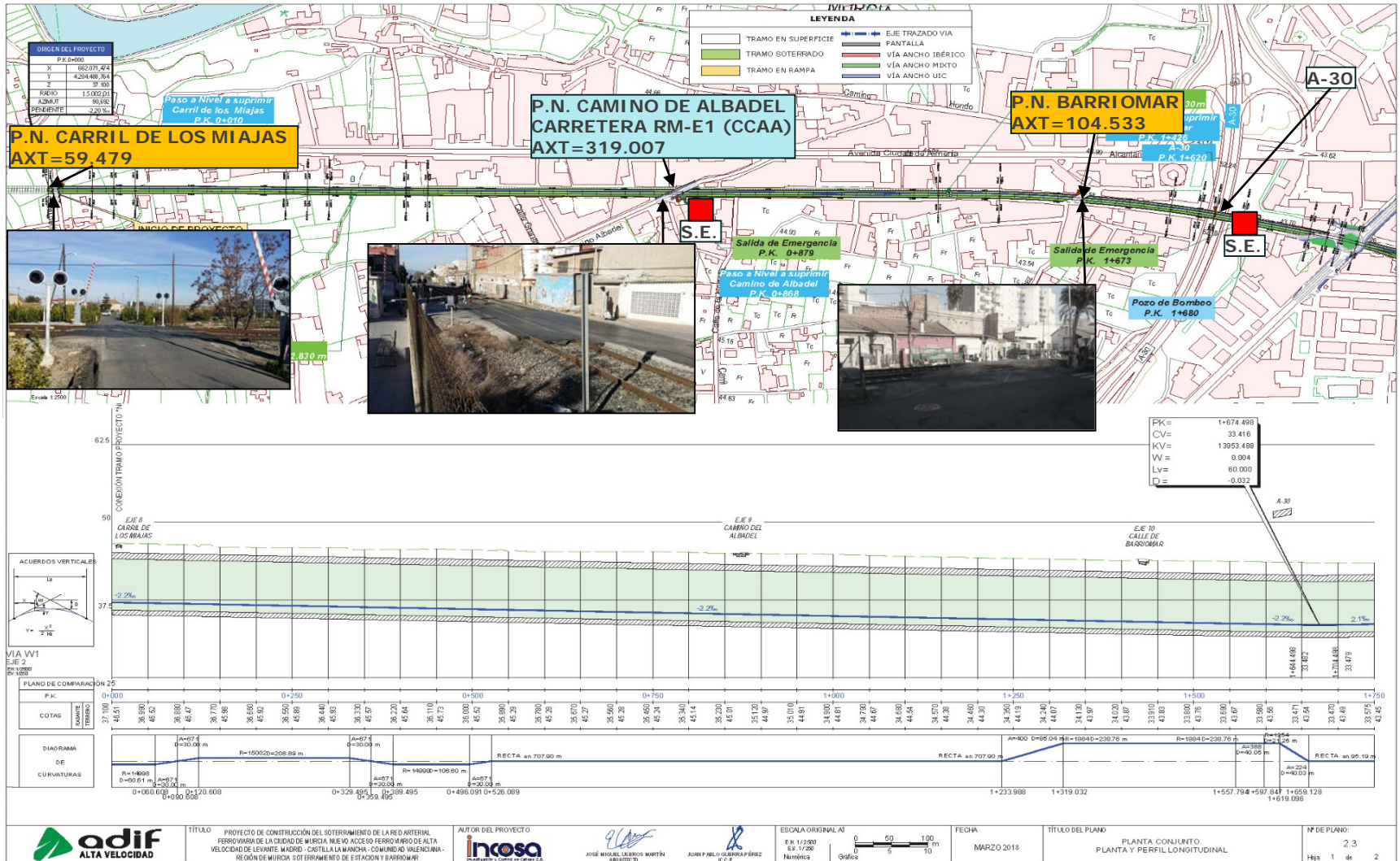
PROYECTO DE CONSTRUCCIÓN SOTERRAMIENTO DE ESTACIÓN Y BARRIOMAR.



DIRECCIÓN GENERAL

4 Dirección de Proyectos de Alta Velocidad y Estaciones

Plano de Conjunto (hoja 1 de 2)

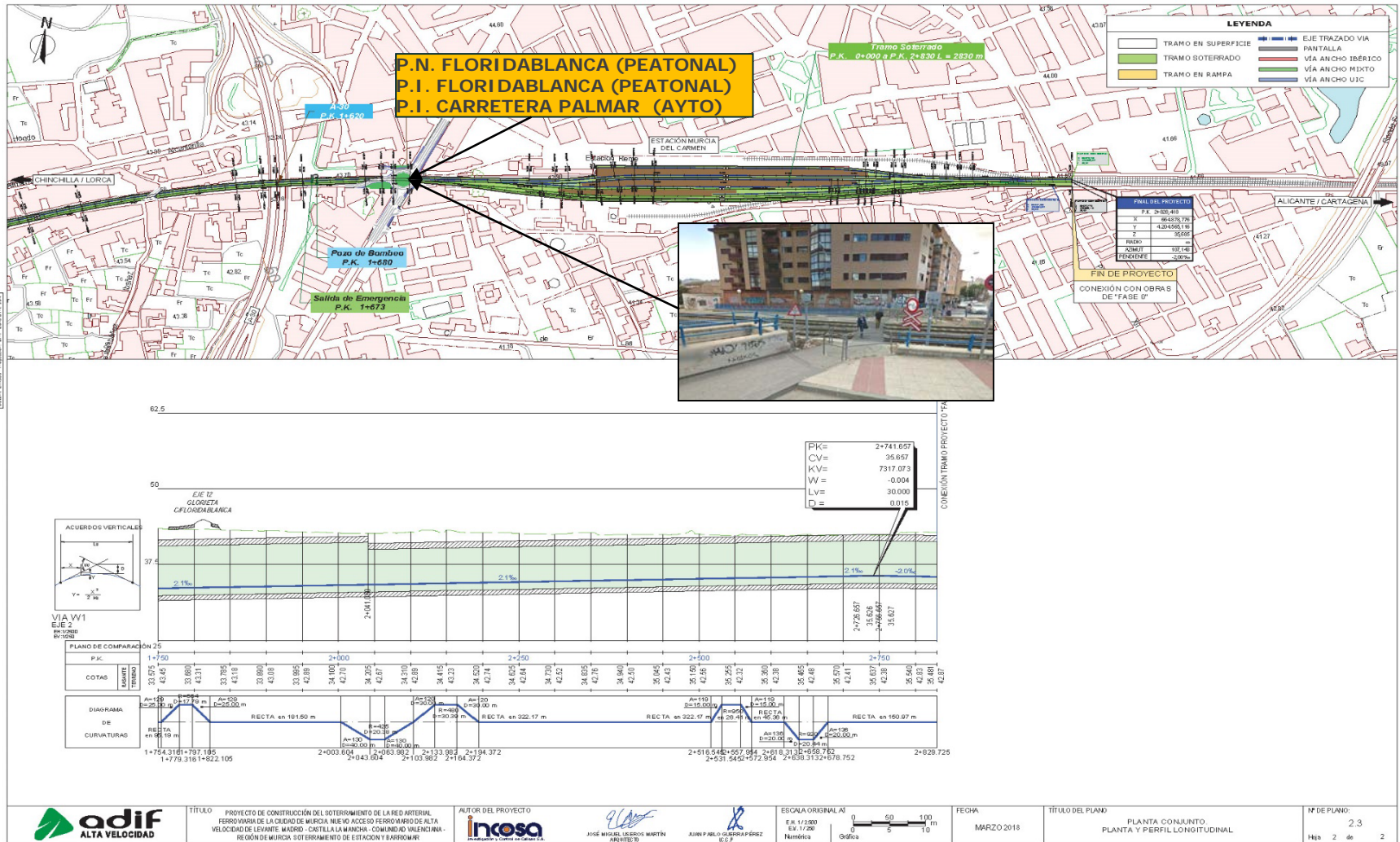


DIRECCIÓN GENERAL

5 Dirección de Proyectos de Alta Velocidad y Estaciones



Plano de Conjunto (hoja 2 de 2)



DIRECCIÓN GENERAL

6 Dirección de Proyectos de Alta Velocidad y Estaciones

Datos de Demanda

► Cercanías

Estación de Murcia (subidos + bajados)	2016	2020	2024
Viajeros anuales	1.493.589	1.600.000	2.000.000
Viajeros en día laborable	5.241	5.600	7.000
Viajeros en día medio	4.092	4.400	5.500

► Media y Larga Distancia

Viajeros por OD

Relaciones con Murcia	2016
Larga Distancia	379.610
Madrid	266.113
Valencia	46.005
Barcelona	36.972
Albacete	8.422
Resto	22.098
Media Distancia	108.377
Cartagena	44.859
Balsicas	8.302
Alicante	8.282
Torre Pacheco	7.219
Resto	39.715
TOTAL	487.987

Previsión de demanda futura por relación Origen-Destino

Relaciones con Murcia	2020			2024		
	Demanda anual	Demanda día laborable ¹	Demanda día medio ²	Demanda anual	Demanda día laborable ¹	Demanda día medio ²
Larga Distancia	1.730.000	6.070	4.740	1.925.000	6.754	5.274
Media Distancia	100.000	351	274	290.000	1.018	795
Total Exterior	1.830.000	6.421	5.014	2.215.000	7.772	6.068
Murcia-Cartagena	65.000	228	178	70.000	246	192
TOTAL	1.895.000	6.649	5.192	2.285.000	8.018	6.260

Fuente: Canon ADIF 2016

DIRECCIÓN GENERAL

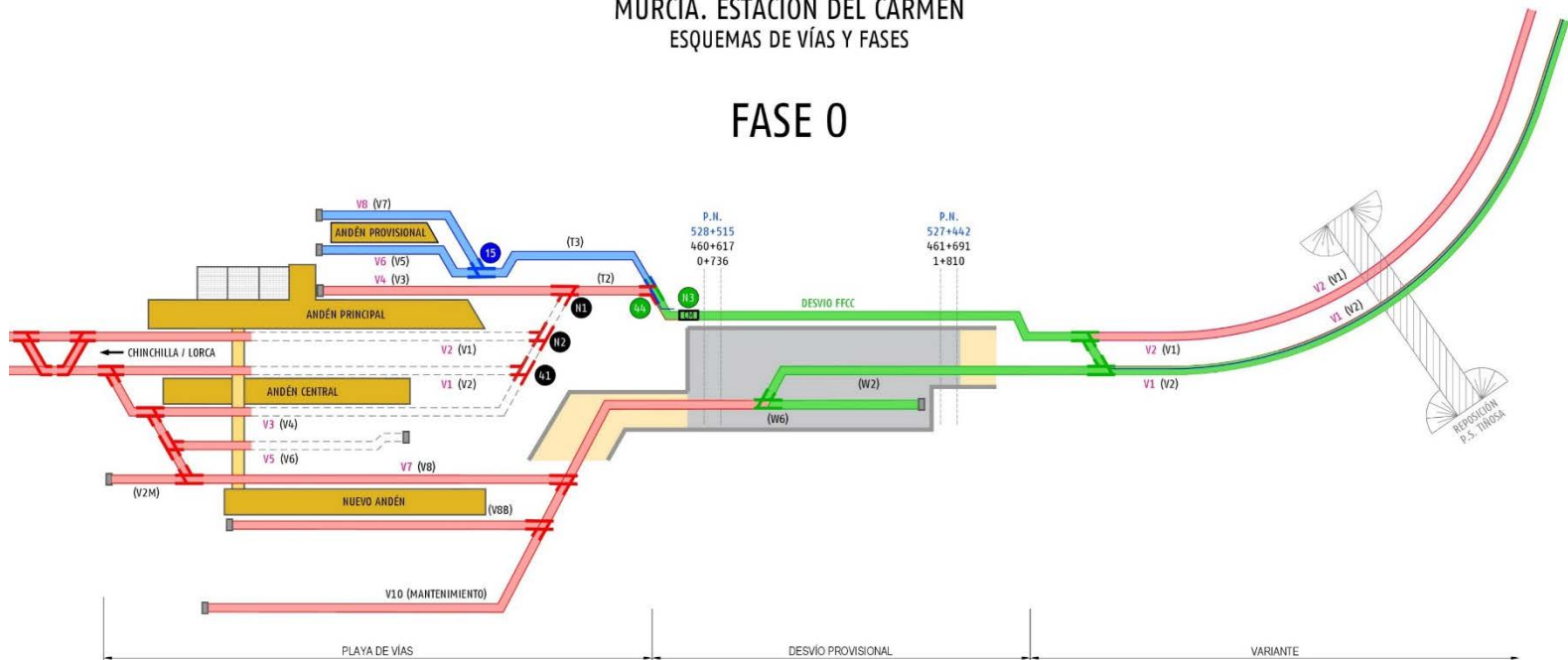
7 Dirección de Proyectos de Alta Velocidad y Estaciones



Esquema Fase 0 (Situación Final Obras en ejecución considerada en la redacción de Proyecto)

MURCIA. ESTACIÓN DEL CARMEN
ESQUEMAS DE VÍAS Y FASES

FASE 0



LEYENDA

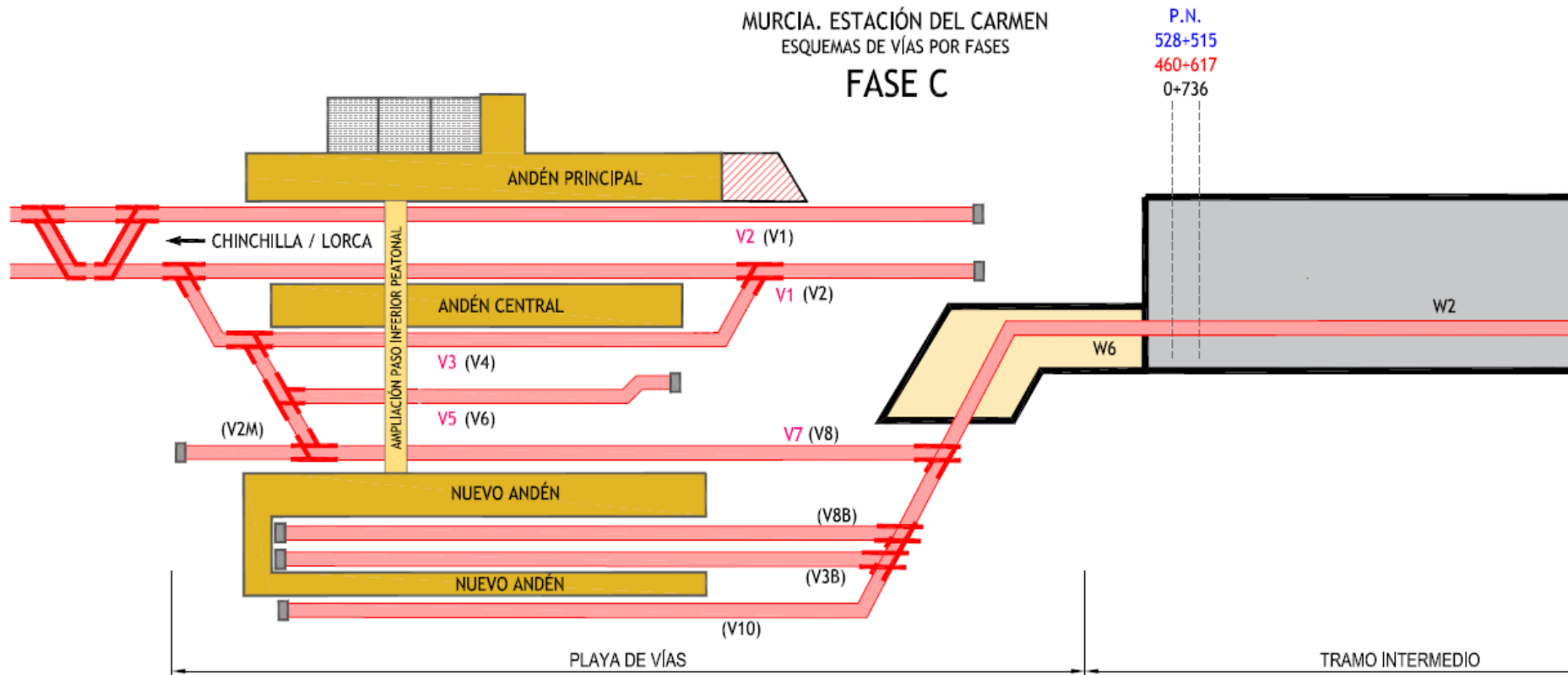
	VÍA ANCHO UIC
	VÍA ANCHO IBÉRICO
	VÍA ANCHO MIXTO
	LEVANTE DE VÍA
	ZONA SOTERRAMIENTO
	ZONA RAMPAS



DIRECCIÓN GENERAL

8 Dirección de Proyectos de Alta Velocidad y Estaciones

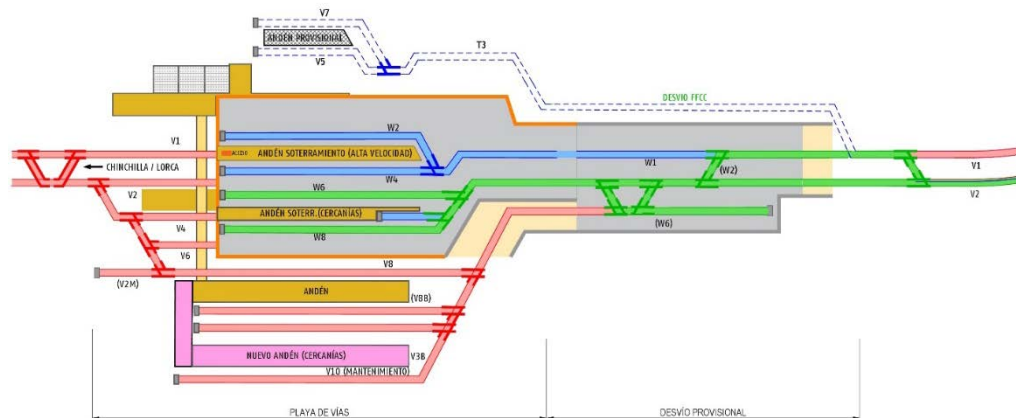
Esquema Fase 0 (Situación Final Obras en ejecución prevista)



DIRECCIÓN GENERAL

9 Dirección de Proyectos de Alta Velocidad y Estaciones

Situación intermedia. Llegada soterrada cota -8,00 m.



PLAYA DE VÍAS

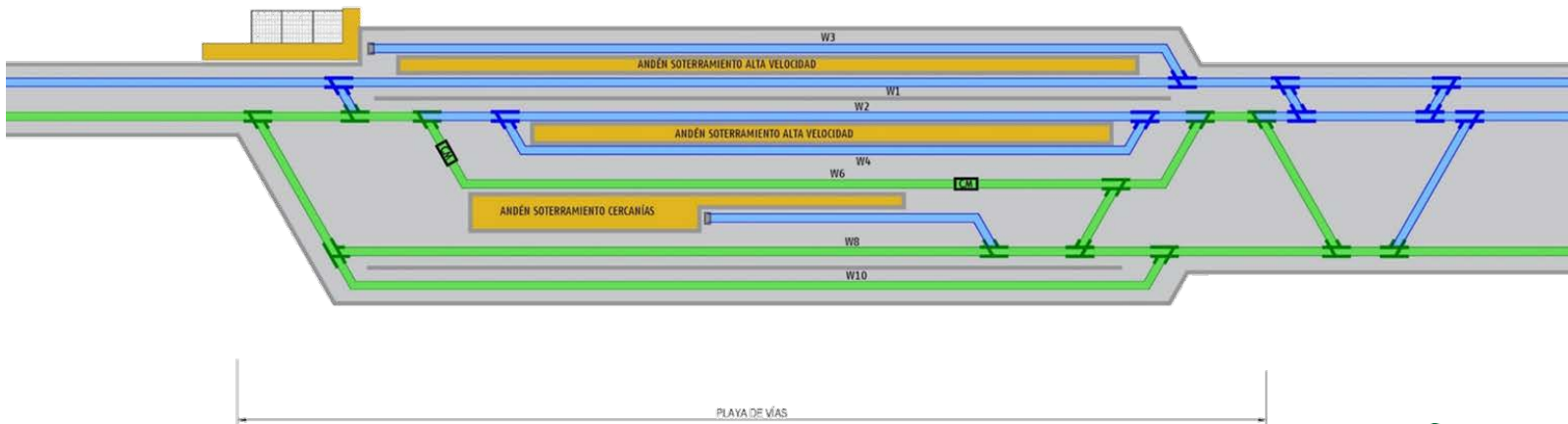
- DESMONTAJE DE VÍAS V5 Y V7
- PUESTA EN SERVICIO DE VÍAS W1, W2, W3 Y W4
- VÍAS V8, V8B, V3B Y V1O EN SERVICIO

DESVIÓ PROVISIONAL

- DESMONTAJE DE DESVIÓ PROVISIONAL

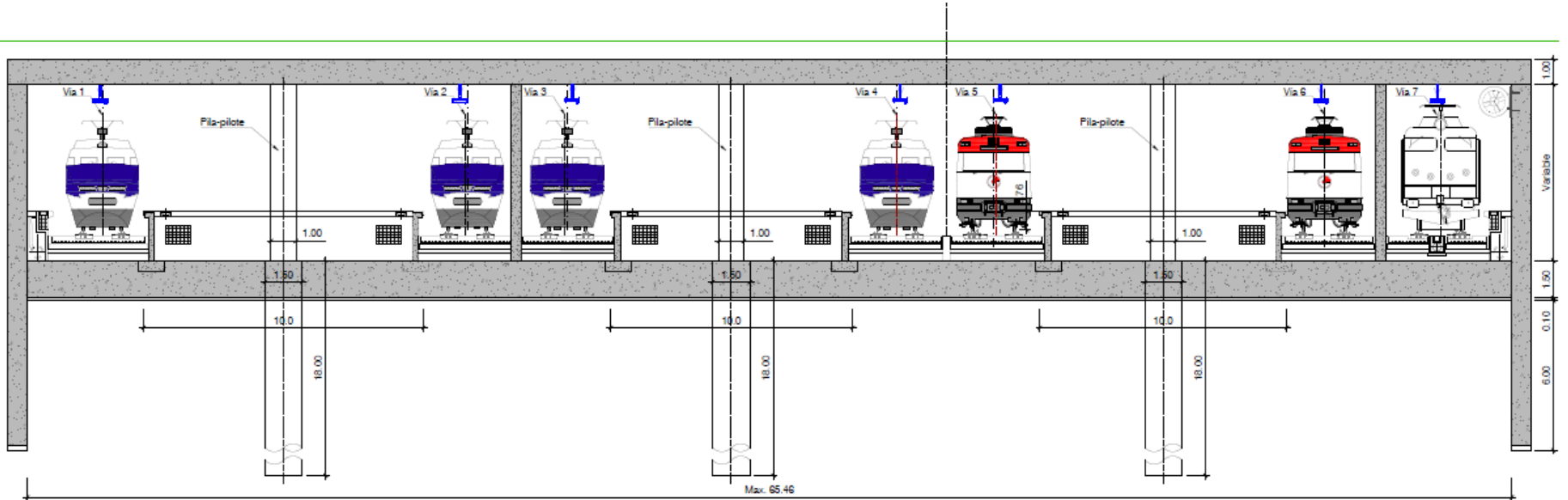
DIRECCIÓN GENERAL

Situación final. Soterramiento Estación.



DIRECCIÓN GENERAL

Sección Tipo Estación.



SECCIÓN TIPO
ESTACIÓN

DIRECCIÓN GENERAL

Dirección de Proyectos de Alta Velocidad y Estaciones

Estación. Entorno Urbano.



DIRECCIÓN GENERAL

Dirección de Proyectos de Alta Velocidad y Estaciones

Estación. Planeamiento.



PLANO DE SITUACIÓN
SEGÚN PROYECTO DE URBANIZACIÓN EL CARMEN
(*) EL DISEÑO DE LA ZONA VERDE NO ES OBJETO DEL PRESENTE PROYECTO Y ES RESULTADO DE INDICACIONES DEL AYUNTAMIENTO



PLANO DE SITUACIÓN
PROPUESTA

LEYENDA DE URBANIZACIÓN	
[Yellow]	ÁREAS DE VELOCIDAD
[Orange]	SOLARES
[Green]	VEGETACIÓN
[Blue]	ESTACIONES PROYECTO A
[Dark Blue]	ESTACIONES PROYECTO B

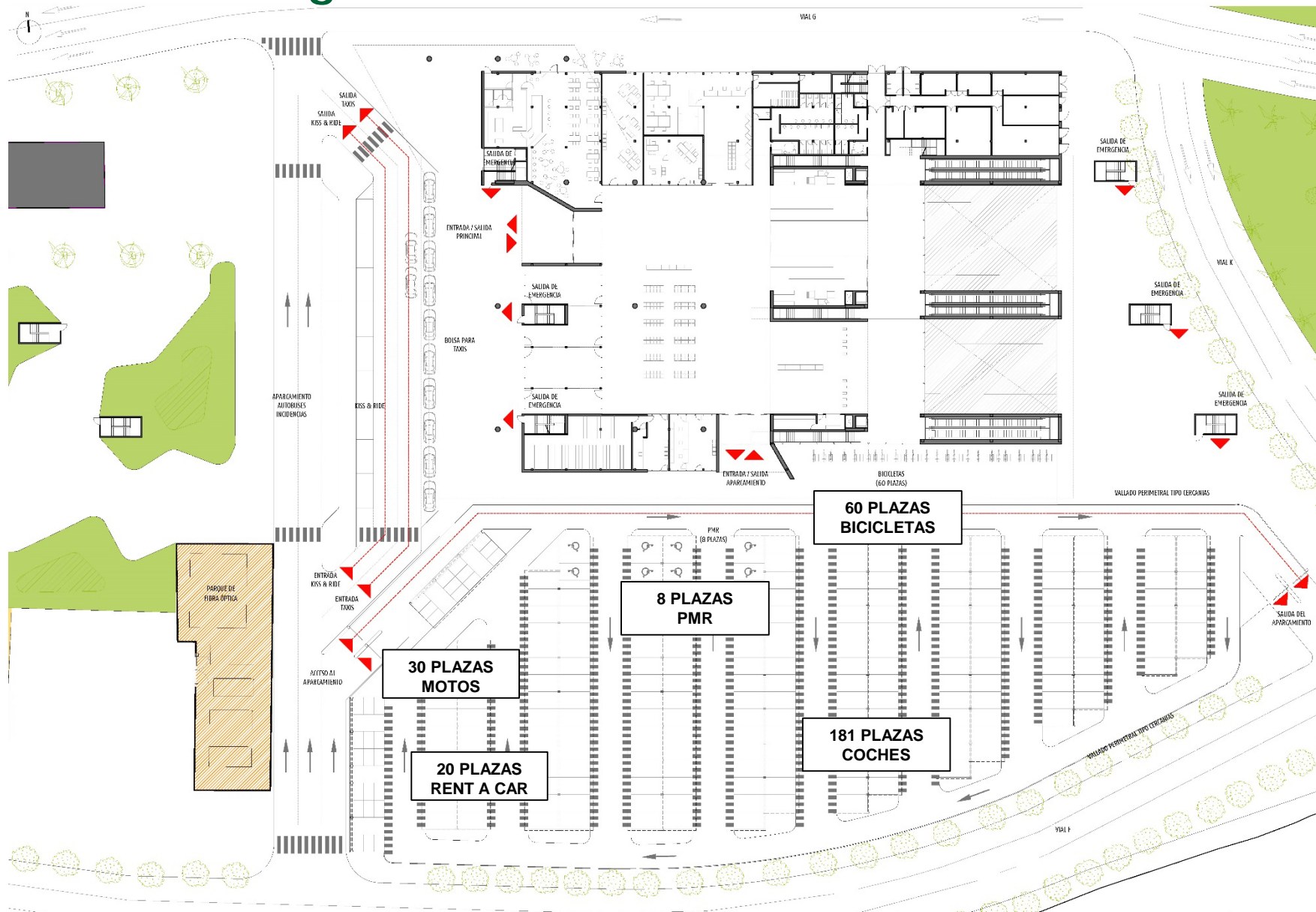
SUPERFICIE Y COBERTURA DEL EDIFICIO (m ²)	
PLANTA ANDAR	1.110,00
PLANTA BAJA	3832,83
PLANTA CUBA	792,83
TOTAL SUPERFICIE DE CONSTRUCCIÓN EDIFICIO	5735,66

URBANIZACIÓN (m ²)	
SUPERFICIE URBANIZADA	22176,50

DIRECCIÓN GENERAL

Dirección de Proyectos de Alta Velocidad y Estaciones

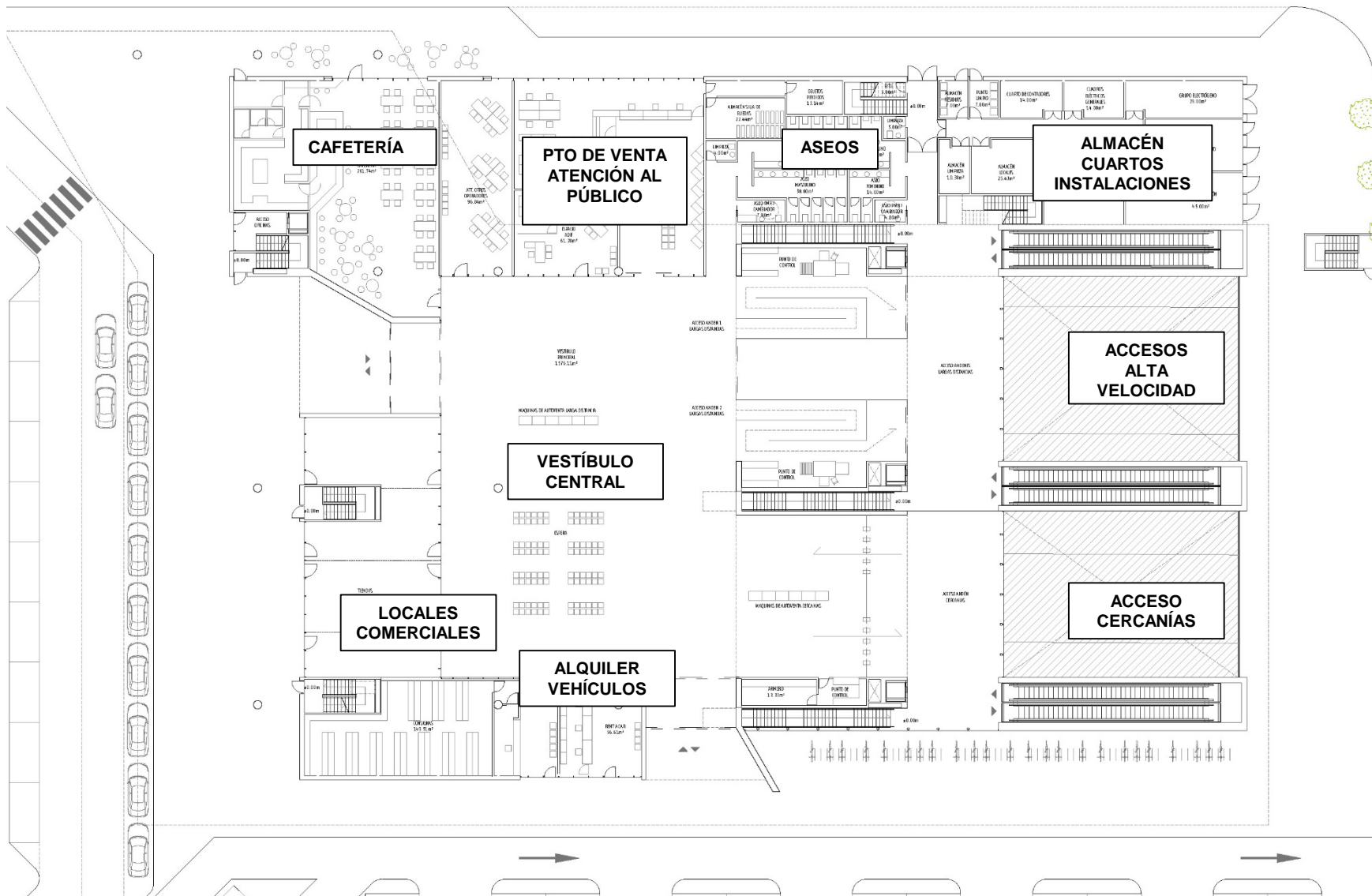
Estación. Configuración Solar.



DIRECCIÓN GENERAL

Dirección de Proyectos de Alta Velocidad y Estaciones

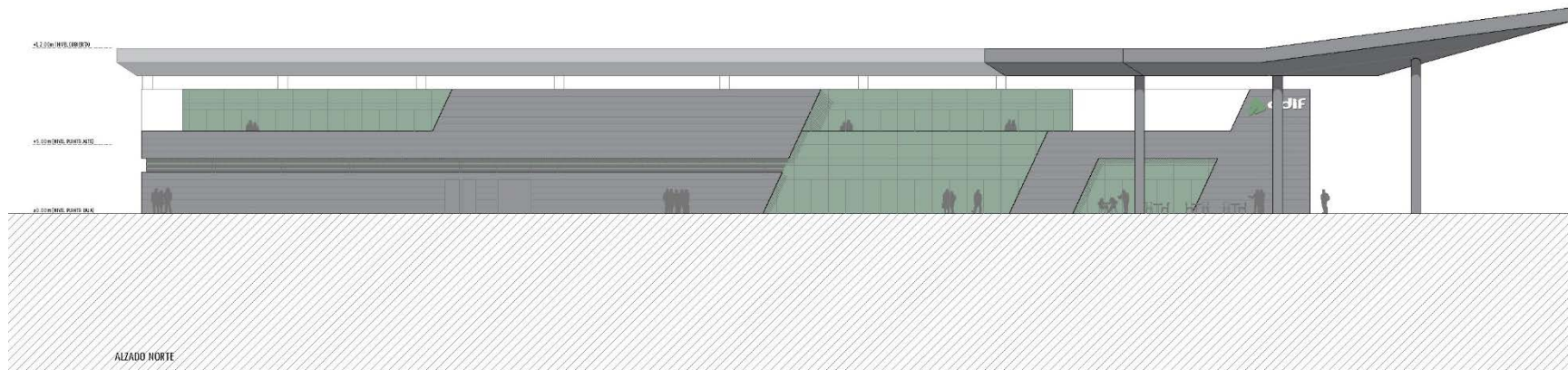
Estación. Distribución Interior Planta Baja.



DIRECCIÓN GENERAL

Dirección de Proyectos de Alta Velocidad y Estaciones

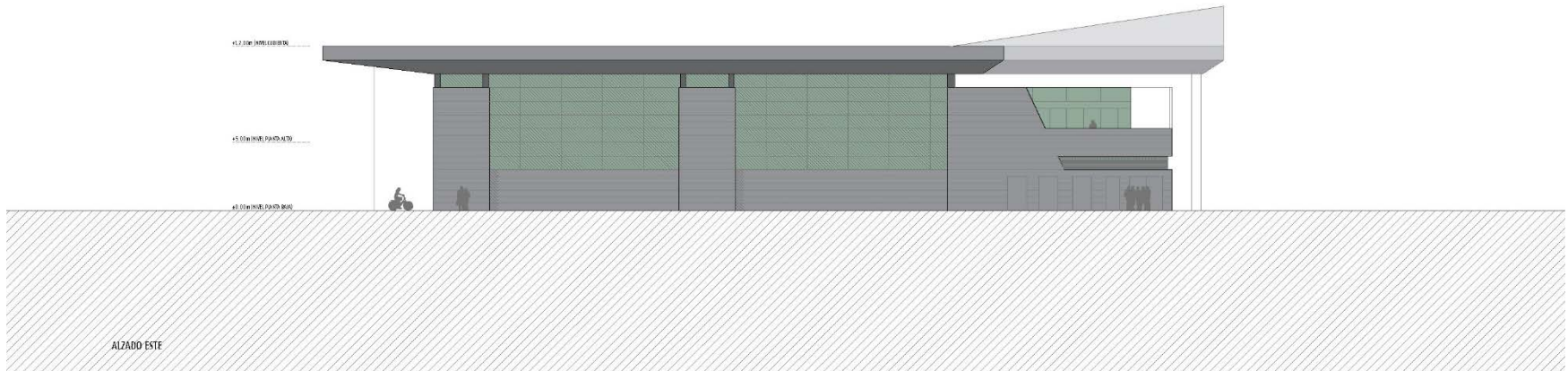
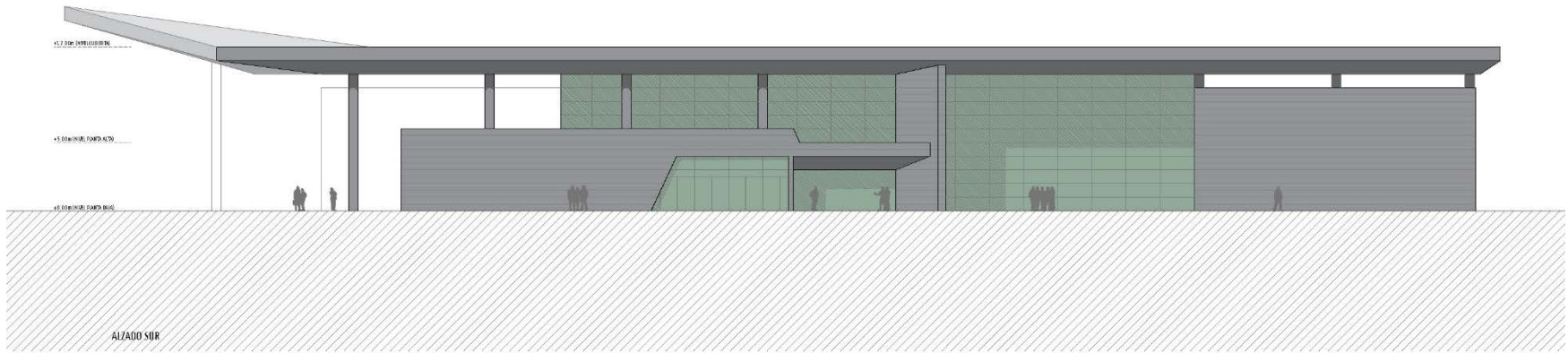
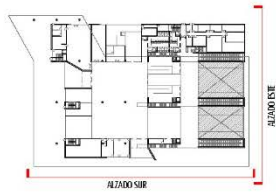
Estación. Alzados Norte y Oeste.



DIRECCIÓN GENERAL

Dirección de Proyectos de Alta Velocidad y Estaciones

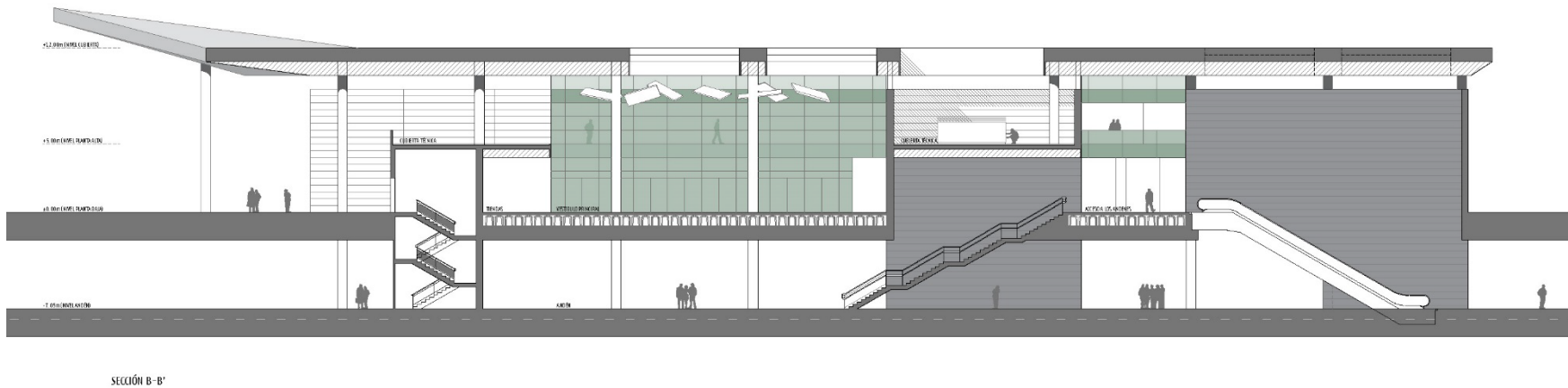
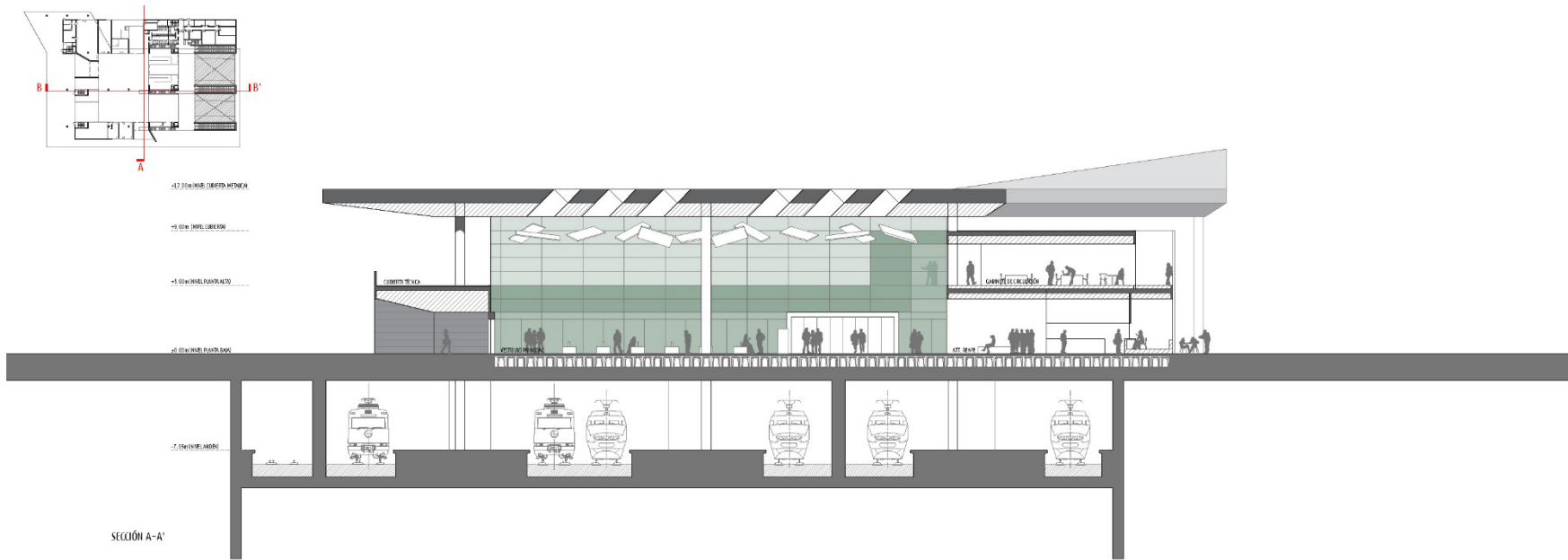
Estación. Alzados Sur y Este.



DIRECCIÓN GENERAL

Dirección de Proyectos de Alta Velocidad y Estaciones

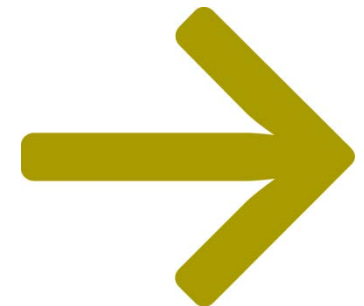
Estación. Sección tipo.



DIRECCIÓN GENERAL

Dirección de Proyectos de Alta Velocidad y Estaciones

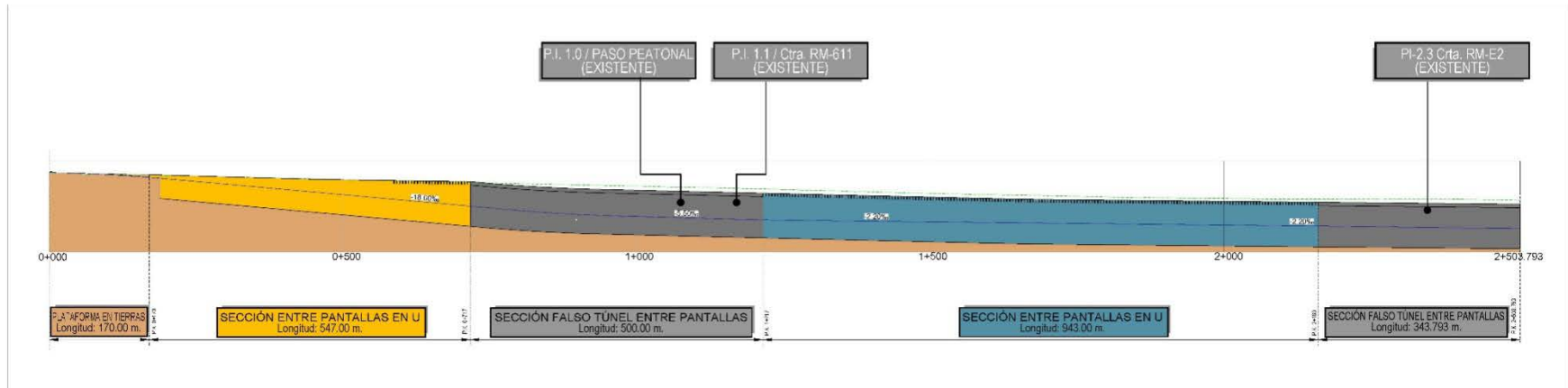
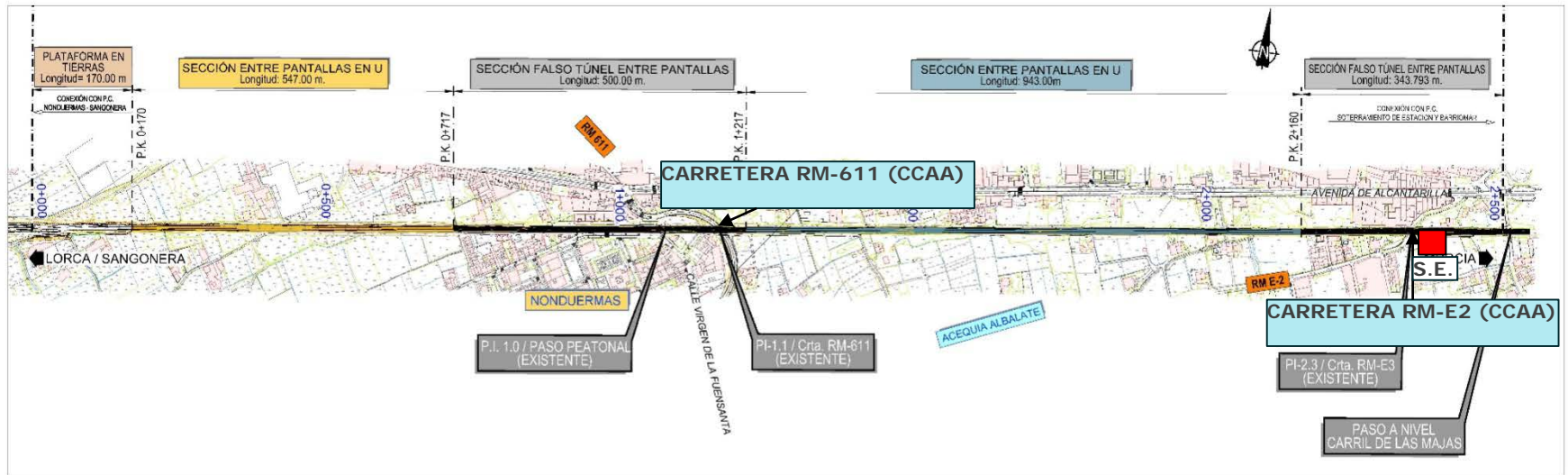
PROYECTO DE CONSTRUCCIÓN SOTERRAMIENTO DE NONDUERMAS.



DIRECCIÓN GENERAL

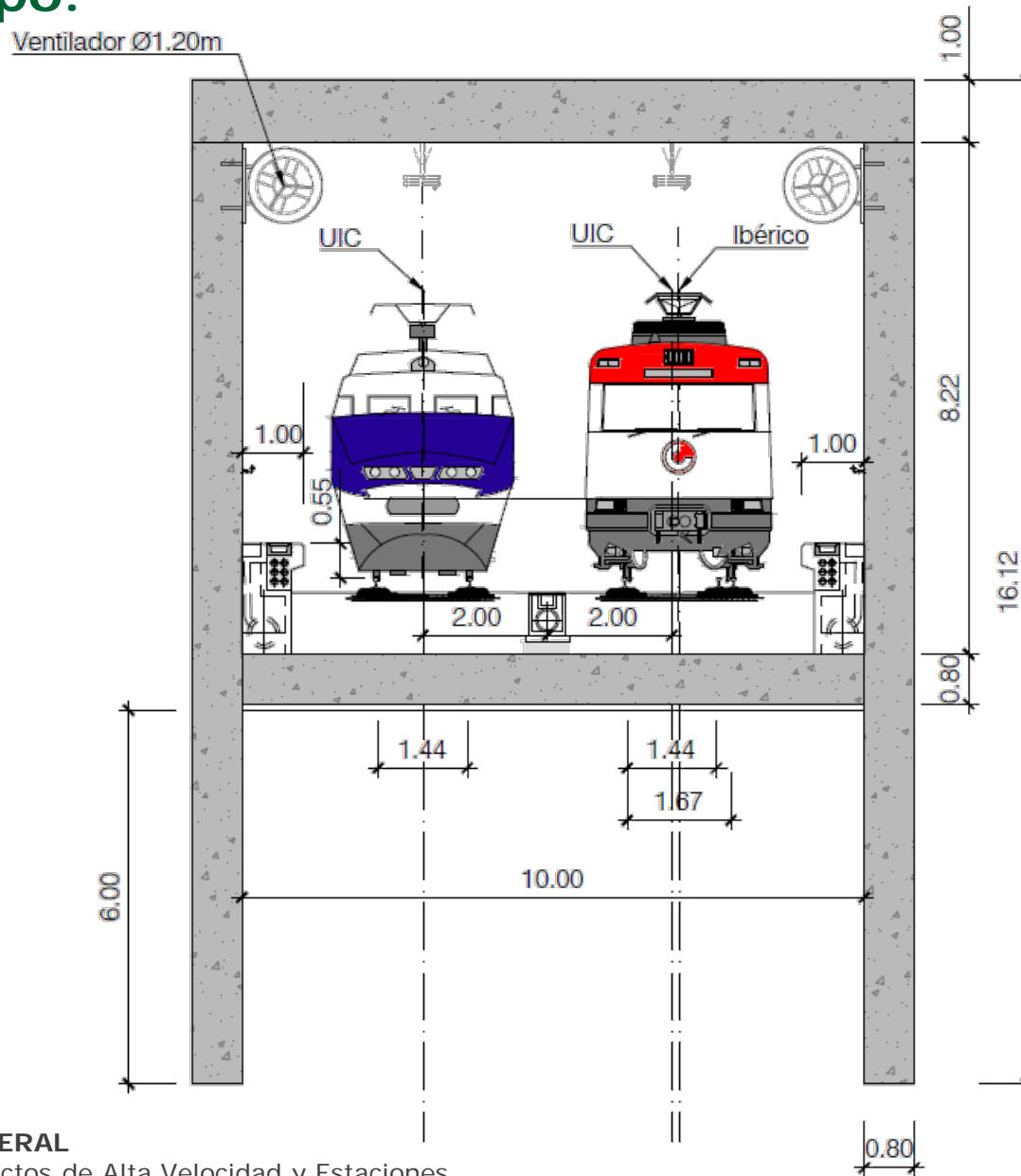
20 Dirección de Proyectos de Alta Velocidad y Estaciones

Plano de Conjunto.



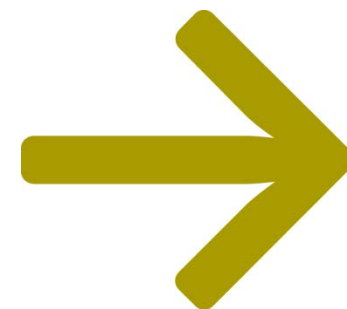
DIRECCIÓN GENERAL

Sección Tipo.



DIRECCIÓN GENERAL

DATOS GENERALES



DIRECCIÓN GENERAL

23 Dirección de Proyectos de Alta Velocidad y Estaciones

Trámites LSF e I.P. Bienes y Derechos Afectados

- ▶ **Art. 7.3 y 8.5:** entrada de documentos informativos en Ayuntamiento y Región de Murcia con fecha **25/04/2018**. Informes de respuestas emitidos:
 - ▶ **Ayuntamiento de Murcia** Informe Servicio Técnico de Planeamiento Urbanístico, 02/05/2018.
 - ▶ **Comunidad Autónoma de la Región de Murcia.** No se ha recibido informe de respuesta.
- ▶ **Art. 6.1:** entrada de documentos informativos en Ministerio de Fomento, AESF, RENFE y empresas ferroviarias en fecha **25/04/2018**.
- ▶ **Publicación en BOE: 26/04/2018.**
- ▶ **Publicación en BOPM: 30/04/2018.**
- ▶ **Publicación en Prensa: 30/04/2018.**
- ▶ Alegaciones recibidas :
 - ▶ Soterramiento de Estación y Barriomar: 14 alegaciones.
 - ▶ Soterramiento de Nonduermas: 33 alegaciones.

Datos Aprobaciones Definitivas

SOTERRAMIENTO DE ESTACIÓN Y BARRIOMAR

- ▶ **Aprobación definitiva PC.** Resolución de **18 de Julio de 2018.**
- ▶ **Presupuesto estimado de las obras (plataforma y vía)**
 - ▶ **PBL (con IVA): 197.511.889,44 €.**
 - ▶ **Valor estimado de los Suministros y Servicios (con IVA): 12.877.864,63 €.**
- ▶ **Plazo estimado de las obras**
 - ▶ **36 meses.**
 - ▶ **Plazo parcial 15 meses.** Fase intermedia llegada soterrada cota -8,00 metros.

SOTERRAMIENTO DE NONDUERMAS

- ▶ **Aprobación definitiva PC.** Resolución de **19 de Julio de 2018.**
- ▶ **Presupuesto estimado de las obras (plataforma y vía)**
 - ▶ **PBL (con IVA): 92.743.716,95 €.**
 - ▶ **Valor estimado de los Suministros y Servicios (con IVA): 2.801.063,21 €.**
- ▶ **Plazo estimado de las obras**
 - ▶ **27 meses.**

Licitación Obras

- ▶ Anuncio B.O.E. Núm. 192 de 9 de agosto de 2018.
- ▶ **Licitación conjunta** obras Soterramiento Estación, Barriomar y Nonduermas:
 - Continuidad método de ejecución de medias losas.
 - Interrelación subfases para garantizar el tráfico ferroviario.
 - Evita ejecución rampa intermedia.
- ▶ **PBL con IVA: 290.255.606,39 €.**
- ▶ Plazo Presentación Ofertas finalizado el 28/09/2018.
- ▶ En fase de licitación.